



Since 1967

Potwierdzenie dopuszczalnego obciążenia koła / Confirmation of allowable wheel load

Producent / Adres:
Manufacturer / Address:

STEELPRESS Sp. z o.o.

Oddział: ul. Powstańców Wielkopolskich 48
62-031 LUBOŃ K/ Poznań
Siedziba: ul. Kargowska 5
60-143 Poznań

STEELPRESS LTD

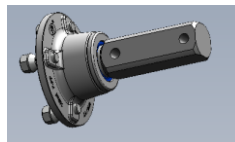
Branch: 48 Powstancow Wielkopolskich
PL-62-031 LUBON near Poznan
Head Office: 5 Kargowska Street

Dane osoby odpowiedzialnej za przygotowanie dokumentacji technicznej w przypadku gdy jest ona wymagana:

Name of the person authorized to compile the technical file to the authorities on request:

Sławomir Nowak, Konstruktor / Product Designer

Deklaruje, że produkty typu:



Declare that the products:
Hubs with bearing 30x60x37

Hubs with bearing 34x64x37

Do których odnosi się niniejszy dokument są zgodne z następującymi normami lub innymi dokumentami normatywnym:

To which this declaration relates are in conformity with the following standards or other normative documents:

Normy materiałowe: PN-EN 10083-1:2006 oraz wewnętrzne specyfikacje.
Material Norm: PN-EN 10083-1:2006 and internal instructions.

Maksymalne obciążenie czopu:
The maximum load of axis pivot:

Łożysko/ Bearing	Prędkość / Speed 25-90 km/h	Prędkość / Speed < 25 km/h	Prędkość / Speed >90 km/h	Hub screws / śruby piasty
30x60x37	500 kg	750 kg	375 kg	M12 x1,5 Class / kl 8.8
34x64x37	750 kg	1125 kg	562 kg	M12 x1,5 M14 x1,5 Class / kl 8.8

Dopuszczalne przesunięcie: 30 mm
Maximum offset (ET): 30 mm

Maksymalna prędkość: od 25 km/h do 140km/h.
Maximal speed: from 25km/h up to 140km/h.

STEELPRESS SP. Z O.O.

Magdalena Domagała
Specjalista ds. Jakości